



MISSION NATURE

À Saulx-Marchais, si un marcasaluéen jette un mouchoir en papier dans les champs ou la forêt, il faudra environ 3 mois avant qu'il ne disparaisse complètement.

a- VRAI

b- FAUX

1/24

Réponse: a



MISSION NATURE

À Saulx-Marchais, si une bouteille en plastique est abandonnée dans la nature par un marcasaluéen, elle pourrait rester là... pendant 45 ans !

a- VRAI

b- FAUX

2/24

Réponse: b elle mettra environ 450 ans !



MISSION NATURE

À Saulx-Marchais, si un marcasaluéen jette une couche de bébé dans la nature, il faudra entre 400 et 450 ans avant qu'elle ne disparaisse complètement

a- VRAI

b- FAUX

3/24

Réponse: a



MISSION NATURE

À Saulx-Marchais, si une canette de soda est abandonnée dans la nature par un marcasaluéen, elle pourrait mettre environ 150 ans avant de disparaître.

a- VRAI

b- FAUX

4/24

Réponse: a





MISSION NATURE

À Saulx-Marchais, si un pneu est jeté en pleine nature par un marcasaluéen, il faudra environ 15 ans avant qu'il ne se décompose.

a- VRAI

b- FAUX

5/24

Réponse: b il peut mettre jusqu'à 100 ans !



MISSION NATURE

À Saulx-Marchais, si un marcasaluéen jette un filtre à cigarette dans la nature, il faudra environ 5 mois pour qu'il disparaisse complètement.

a- VRAI

b- FAUX

6/24

Réponse: b il peut mettre jusqu'à 5 ans !



MISSION NATURE

À Saulx-Marchais, un briquet jetable abandonné dans la nature par un marcasaluéen peut mettre près de 1 000 jours avant de disparaître... soit presque 3 ans à traîner dans les chemins !

a- VRAI

b- FAUX

7/24

Réponse: b il mettra 1000 ans !



MISSION NATURE

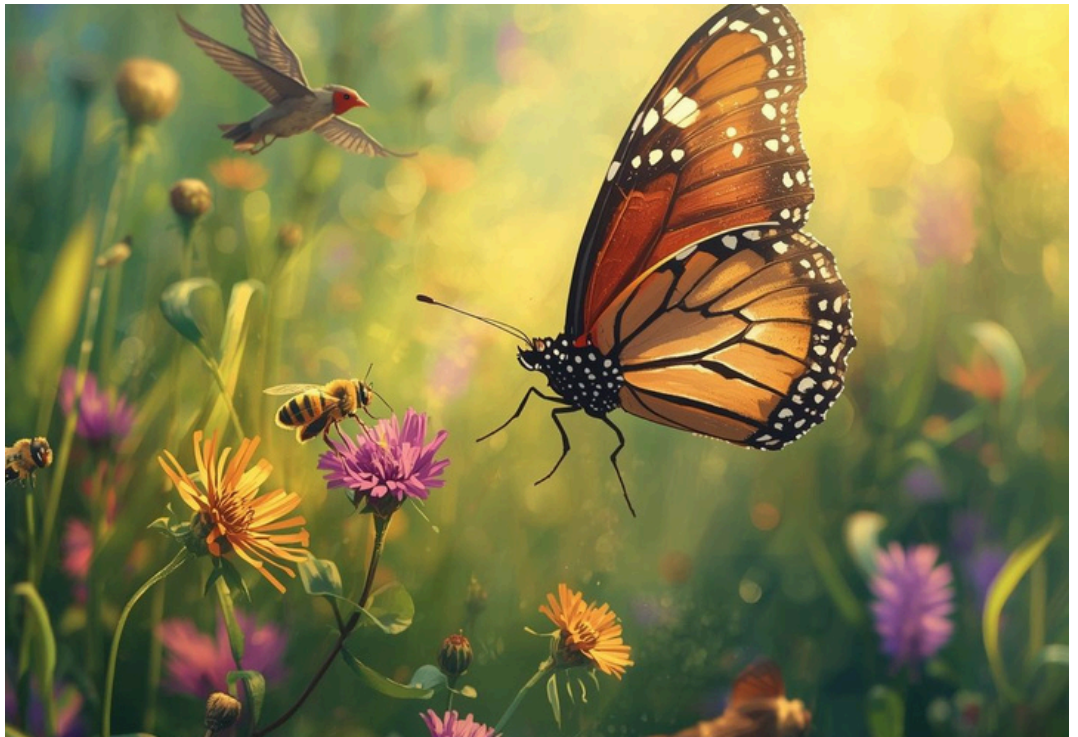
À Saulx-Marchais, une simple boîte de conserve oubliée dans un fossé peut rester là environ 50 ans avant de se décomposer.

a- VRAI

b- FAUX

8/24

Réponse: a





MISSION NATURE

À Saulx-Marchais, un sac en plastique jeté par terre pourrait mettre près de 450 mois – soit plus de 37 ans – avant de disparaître.

a- VRAI

b- FAUX

9/24

Réponse: b il mettra 450 ans !



MISSION NATURE

À Saulx-Marchais, une pile non rechargeable laissée dans la nature pourrait mettre environ 200 jours pour disparaître... mais laisserait des polluants bien plus longtemps !

a- VRAI

b- FAUX

10/24

Réponse: b Faux, elle mettra 200 ans et répandra du mercure directement dans le sol, un produit hautement toxique



MISSION NATURE

À Saulx-Marchais, une bouteille en verre abandonnée peut rester dans la nature pendant 4 000 ans... autant dire qu'elle survivra à toutes les générations de marcasaluéens !

a- VRAI

b- FAUX

11/24

Réponse: a



MISSION NATURE

Les déchets naturels, comme les feuilles mortes ou les fleurs fanées, sont produits par la nature elle-même et se décomposent naturellement, sans polluer Saulx-Marchais

a- VRAI

b- FAUX

12/24

Réponse: a





MISSION NATURE

À Saulx-Marchais, un chewing-gum collé sur un trottoir peut mettre 5 ans à disparaître.

a- VRAI

b- FAUX

13/24

Réponse: a



MISSION NATURE

Si un marcasaluéen jette une carte de bus en plastique dans la nature, elle peut rester là plus d'un siècle.

a- VRAI

b- FAUX

14/24

Réponse: a



MISSION NATURE

À Saulx-Marchais, une peau de banane abandonnée dans les chemins met environ 4 semaines à se décomposer.

a- VRAI

b- FAUX

15/24

Réponse: a (selon conditions météo)



MISSION NATURE

Un ticket de caisse perdu dans la nature à Saulx-Marchais met en moyenne 1 an à disparaître.

a- VRAI

b- FAUX

16/24

Réponse: a





MISSION NATURE

Un morceau de carton abandonné dans les chemins de Saulx-Marchais met moins d'un mois à se décomposer.

a- VRAI

b- FAUX

17/24

Réponse: a mais seulement s'il n'est pas plastifié



MISSION NATURE

Un ancien téléphone portable jeté dans la nature se décompose naturellement en 2 ans.

a- VRAI

b- FAUX

18/24

Réponse: b il ne se décompose presque pas et libère des substances toxiques.



MISSION NATURE

À Saulx-Marchais, un gobelet en plastique jeté dans la nature peut mettre 50 à 80 ans à disparaître.

a- VRAI

b- FAUX

19/24

Réponse: a



MISSION NATURE

Une lingette "biodégradable" jetée dans la nature près de Saulx-Marchais se décompose toujours en moins de 3 mois.

a- VRAI

b- FAUX

20/24

Réponse: b cela peut prendre plusieurs années.





MISSION NATURE

Une capsule de café en aluminium jetée dans la nature peut rester sur Saulx-Marchais pendant 150 à 200 ans.

a- VRAI

b- FAUX

21/24

Réponse: a



MISSION NATURE

Un ballon de baudruche perdu dans la nature met environ 1 an à disparaître.

a- VRAI

b- FAUX

22/24

Réponse: b il peut durer jusqu'à 4 ans.



MISSION NATURE

Un masque chirurgical abandonné dans les chemins peut mettre jusqu'à 450 ans à disparaître.

a- VRAI

b- FAUX

23/24

Réponse: a



MISSION NATURE

À Saulx-Marchais, un gant en latex "naturel" peut disparaître en 6 mois, même jeté dans la nature

a- VRAI

b- FAUX

24/24

Réponse: b il peut durer jusqu'à 4 ans





MISSION NATURE

Règles du jeu :

- Réponds aux questions par Vrai ou Faux.
- Comptabilise tes points grâce aux réponses indiquées en bas des fiches.
- Obtiens ton score sur 24 points !

● Niveau 1 : Expert Nature - 18 à 24 bonnes réponses

Bravo ! Tes connaissances sur l'environnement et les déchets sont excellentes.

● Niveau 2 : Bon Éco-citoyen - 10 à 17 bonnes réponses

Un bon score ! Tu connais les bases et tu es sur la bonne voie.

● Niveau 3 : En route vers le progrès - 0 à 9 bonnes réponses

Il reste des choses à découvrir, mais chaque réponse t'aide à progresser !



MISSION NATURE

Règles du jeu :

- Réponds aux questions par Vrai ou Faux.
- Comptabilise tes points grâce aux réponses indiquées en bas des fiches.
- Obtiens ton score sur 24 points !

● Niveau 1 : Expert Nature - 18 à 24 bonnes réponses

Bravo ! Tes connaissances sur l'environnement et les déchets sont excellentes.

● Niveau 2 : Bon Éco-citoyen - 10 à 17 bonnes réponses

Un bon score ! Tu connais les bases et tu es sur la bonne voie.

● Niveau 3 : En route vers le progrès - 0 à 9 bonnes réponses

Il reste des choses à découvrir, mais chaque réponse t'aide à progresser !



MISSION NATURE

Règles du jeu :

- Réponds aux questions par Vrai ou Faux.
- Comptabilise tes points grâce aux réponses indiquées en bas des fiches.
- Obtiens ton score sur 24 points !

● Niveau 1 : Expert Nature - 18 à 24 bonnes réponses

Bravo ! Tes connaissances sur l'environnement et les déchets sont excellentes.

● Niveau 2 : Bon Éco-citoyen - 10 à 17 bonnes réponses

Un bon score ! Tu connais les bases et tu es sur la bonne voie.

● Niveau 3 : En route vers le progrès - 0 à 9 bonnes réponses

Il reste des choses à découvrir, mais chaque réponse t'aide à progresser !



MISSION NATURE

Règles du jeu :

- Réponds aux questions par Vrai ou Faux.
- Comptabilise tes points grâce aux réponses indiquées en bas des fiches.
- Obtiens ton score sur 24 points !

● Niveau 1 : Expert Nature - 18 à 24 bonnes réponses

Bravo ! Tes connaissances sur l'environnement et les déchets sont excellentes.

● Niveau 2 : Bon Éco-citoyen - 10 à 17 bonnes réponses

Un bon score ! Tu connais les bases et tu es sur la bonne voie.

● Niveau 3 : En route vers le progrès - 0 à 9 bonnes réponses

Il reste des choses à découvrir, mais chaque réponse t'aide à progresser !